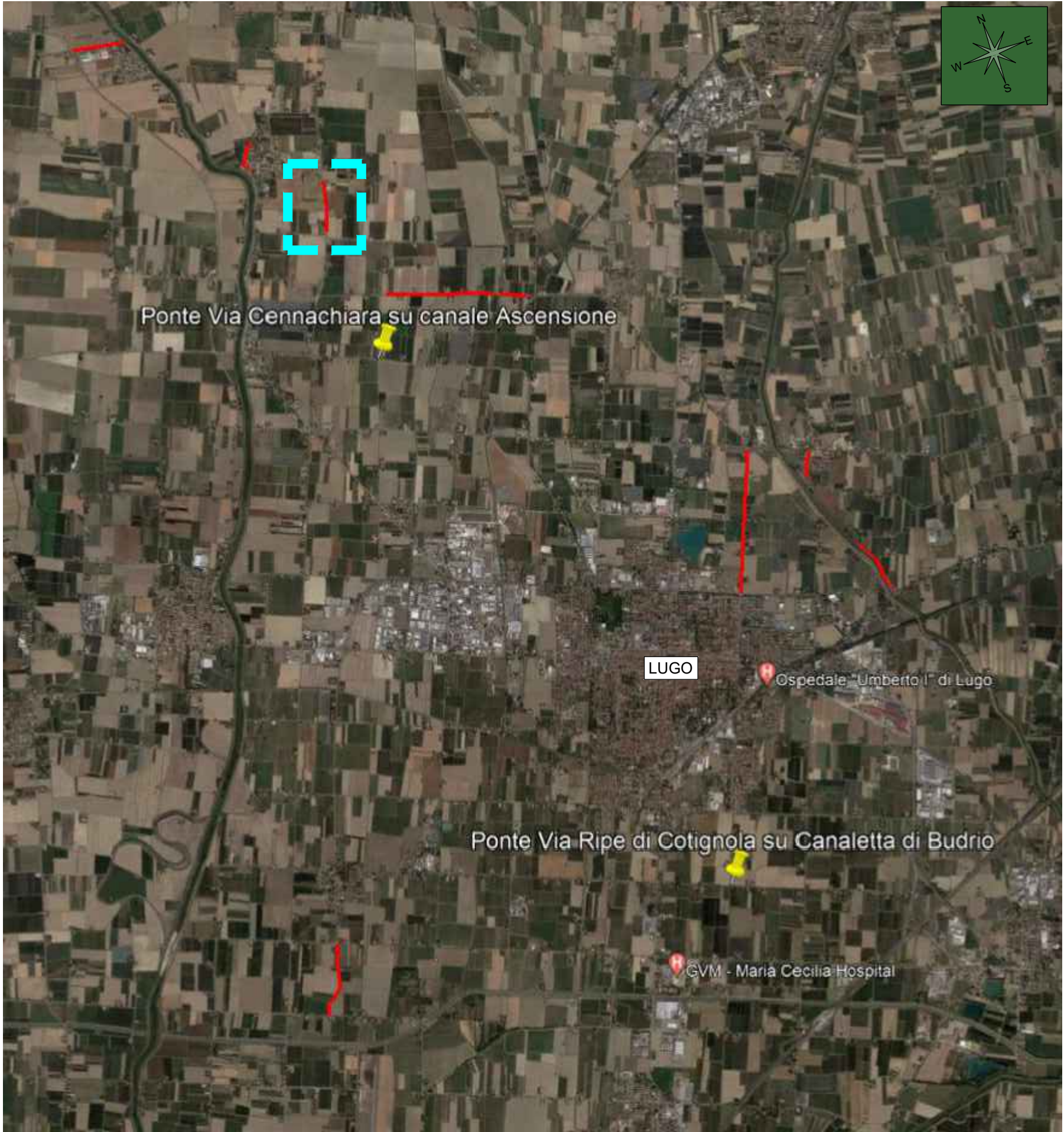


INTERVENTO SU VIA LUNGA INFERIORE LOCALITA' LUGO - Scala 1:2000



VIA LUNGA INFERIORE	
Ubicazione intervento	Via Lunga Inferiore nel Comune di Lugo (RA)
Punto di partenza intervento	Intersezione stradale con via Pulina
Punto terminale dell'intervento	Intersezione stradale con via Sentiero San Lorenzo
Tipologia dell'Intervento previsto	Realizzazione di nuovo tappeto d'usura con stesura di mano d'attacco bituminosa e rialzo in quota di chiusini stradali. Realizzazione di segnaletica orizzontale nel tratto interessato.
Lunghezza nuovo tappeto di usura	≈ 100 m
Larghezza nuovo tappeto di usura	≈ 5 m
Spessore nuovo tappeto di usura	≈ 4 cm
Numero di chiusini stradali da riportare in quota	Nr. 5

K-PLAN



Finanziato  
dall'Unione europea  
NextGenerationEU

AREA SERVIZI AL TERRITORIO  
- SERVIZIO INFRASTRUTTURE -

MANUTENZIONE STRAORDINARIA E RISTRUTTURAZIONE  
STRADE COMUNALI E FUNZIONALITA' DEI MARCIAPIEDI 2021 II  
LOTTO CON INTERVENTI FINALIZZATI ALLA DEMOLIZIONE E  
RICOSTRUZIONE DI VARI PONTI SUL TERRITORIO COMUNALE  
CUP B47H19003670004

Intervento finanziato con contributo art. 1 c. 139 L. 30/12/2018, n. 145 "Messa in Sicurezza degli Edifici e  
del Territorio" confluito nel PNRR e Finanziato dall'Unione europea - NextGenerationEU M2. C4. I2.2

PROGETTO DEFINITIVO - ESECUTIVO

2.2H - PLANIMETRIA INDIVIDUAZIONE INTERVENTI:  
VIA LUNGA INFERIORE - LUGO

ISP STUDIO ASSOCIATO  
LOMBARDI - SPAZZOLI - PAGLIONICO  
INGEGNERIA AMBIENTALE DAL 1970

PROGETTAZIONE  
Ing. Raffaella Lombardi

AZIENDA CERTIFICATA ISO 9001  
Via N. Copernico n° 99 - 47122 Forlì (FC)  
Tel. 0543/795.295 Fax. 0543/798.310 - Email: info@lspstudio.it - www.lspstudio.it

RESPONSABILE UNICO DEL  
PROCEDIMENTO  
DIRIGENTE AREA SERVIZI  
AL TERRITORIO  
Ing. Arch. Fabio Minghini

SUPERVISIONE TECNICA  
Arch. Lucia Luminasi  
Ing. Lara Raffellini

DATA PROGETTO: Maggio 2022



Comune di Lugo Piazza dei Martiri, 1 - 48022 Lugo (Ra) tel. 0545 38500  
Area Servizi al Territorio  
e-mail: [lavoripubblici@comune.lugo.ra.it](mailto:lavoripubblici@comune.lugo.ra.it) - pec: [pg.comune.lugo.ra.03@cert.legaimail.it](mailto:pg.comune.lugo.ra.03@cert.legaimail.it)